

Fiche de référence abrégée CallPilot Mini

1 Recherche arrière dans le message	2 Écoute du message	3 Recherche avant dans le message
4 Message précédent	5 Enregistre- ment	6 Message suivant
7 Écoute des messages	8 Commandes de la boîte vocale	9 Rappel de l'envoyeur
* Aide	0 Réception automatique/ appel en session	# Arrêt

© Nortel Networks, 2002
P0990468 01

Initialisation de la boîte vocale

Vous devez initialiser votre boîte vocale pour qu'elle puisse recevoir et conserver des messages.

1. Composez le numéro d'accès de la messagerie CallPilot, puis indiquez votre numéro de boîte vocale et enfin appuyez sur #.
2. Entrez 0 0 0 0 (mot de passe temporaire) et appuyez sur #.
3. Entrez un nouveau mot de passe comportant de quatre à huit chiffres et ne commençant pas par zéro, puis appuyez sur #.
4. Entrez à nouveau le mot de passe, puis appuyez sur #.
5. Après la tonalité, enregistrez votre nom dans l'annuaire d'entreprise.
6. Appuyez sur # pour mettre fin à l'enregistrement.
7. Appuyez sur # pour valider l'enregistrement.
8. Raccrochez pour mettre fin à la session.

Remarque : Si vous n'enregistrez pas de message d'accueil personnel, le nom que vous avez enregistré dans l'annuaire d'entreprise est diffusé à ceux qui vous appellent.

Vous pouvez maintenant enregistrer vos messages d'accueil personnels et utiliser les options CallPilot décrites dans cet aide-mémoire.

Pour obtenir de plus amples informations sur l'utilisation de l'application CallPilot Mini, reportez-vous au *Guide de référence de l'application CallPilot Mini*.

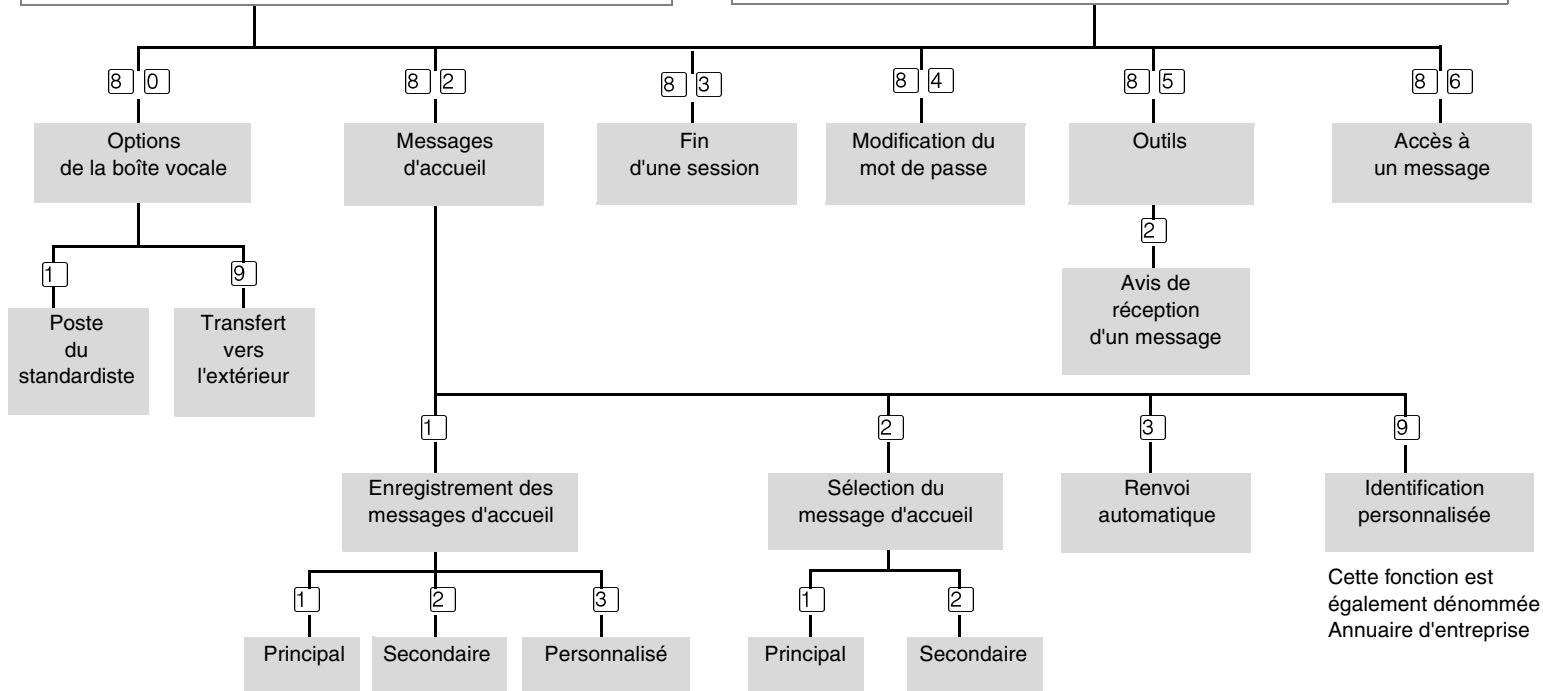
Accès à votre boîte vocale

Sur votre téléphone :

- entrez le numéro d'accès à la messagerie CallPilot,
- entrez le numéro de la boîte vocale, puis appuyez sur #,
- entrez votre mot de passe, puis appuyez sur #.

D'un poste à fréquences vocales extérieur :

- entrez le numéro d'accès à la messagerie CallPilot,
- lorsque CallPilot répond, appuyez sur * * ou appuyez sur 8 8 si vous êtes en Europe, en Australie ou au Royaume Uni,
- suivez les indications vocales pour accéder à votre boîte.



Écoute des messages

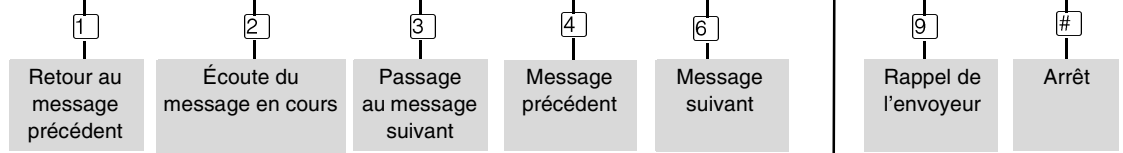
Sur votre téléphone :

- entrez le numéro d'accès à la messagerie CallPilot,
- entrez le numéro de la boîte vocale, puis appuyez sur **#**,
- entrez votre mot de passe, puis appuyez sur **#**.

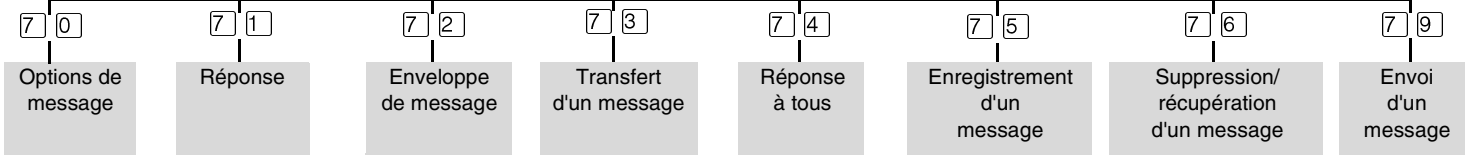
D'un poste à fréquences vocales extérieur :

- entrez le numéro d'accès à la messagerie CallPilot,
- lorsque CallPilot répond, appuyez sur *** * *** ou appuyez sur **8 8** si vous êtes en Europe, en Australie ou au Royaume Uni,
- suivez les indications vocales pour accéder à votre boîte.

Ces commandes sont disponibles lorsque votre boîte vocale contient des messages.



Utilisez ces options pour écouter, envoyer un message ou pour y répondre.



Récupération d'un message supprimé

Vous pouvez récupérer un message supprimé tant que la session CallPilot est ouverte. Les messages supprimés sont conservés dans votre boîte vocale jusqu'à la fin de la session CallPilot. Revenez au message supprimé et appuyez sur **7 6** pour récupérer le message.

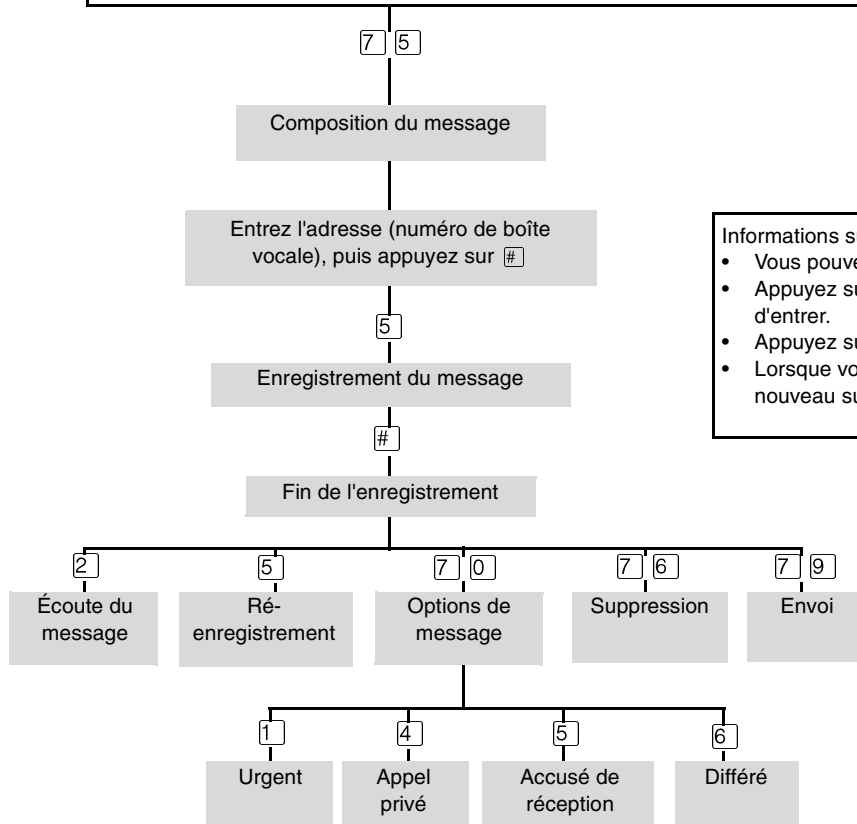
Envoi de messages

Sur votre téléphone :

- entrez le numéro d'accès à la messagerie CallPilot,
- entrez le numéro de la boîte vocale, puis appuyez sur **#**,
- entrez votre mot de passe, puis appuyez sur **#**.

D'un poste à fréquences vocales extérieur :

- entrez le numéro d'accès à la messagerie CallPilot,
- lorsque CallPilot répond, appuyez sur *** * *** ou appuyez sur **8 8** si vous êtes en Europe, en Australie ou au Royaume Uni,
- suivez les indications vocales pour accéder à votre boîte.



Informations supplémentaires sur les adresses :

- Vous pouvez entrer une autre adresse, puis appuyer sur **#**.
- Appuyez sur **0 #** pour supprimer l'adresse que vous venez d'entrer.
- Appuyez sur **1 1** pour composer le numéro à partir du nom.
- Lorsque vous avez terminé d'entrer les adresses, appuyez à nouveau sur **#** pour terminer la liste.